

URW-095 (0,995 t à 3,5 m)

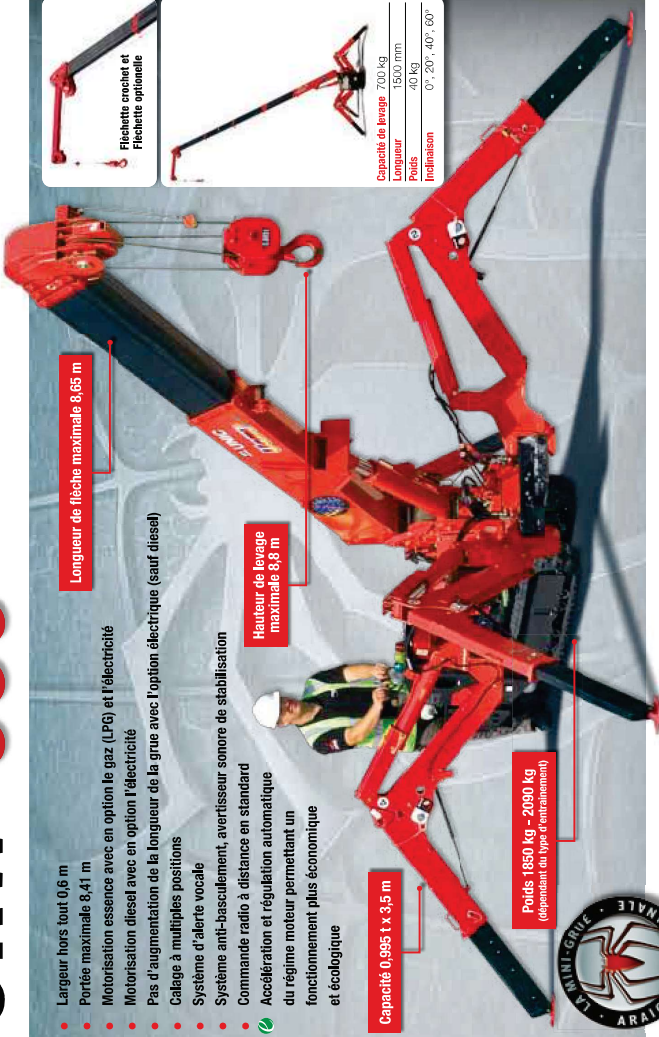
- Largeur hors tout 0,6 m
- Portée maximale 8,41 m
- Motorisation essence avec en option le gaz (LPG) et l'électricité
- Motorisation diesel avec en option l'électricité
- Pas d'augmentation de la longueur de la grue avec l'option électrique (sauf diesel)
- Calage à multiples positions
- Système d'alerte vocale
- Système anti-basculement, avertisseur sonore de stabilisation
- Commande radio à distance en standard
- Accélération et régulation automatique du régime moteur permettant un fonctionnement plus économique et écologique

Longueur de flèche maximale 8,65 m

Hauteur de levage maximale 8,8 m

Capacité 0,995 t x 3,5 m

Poids 1850 kg - 2090 kg (dépendant du type d'alimentation)

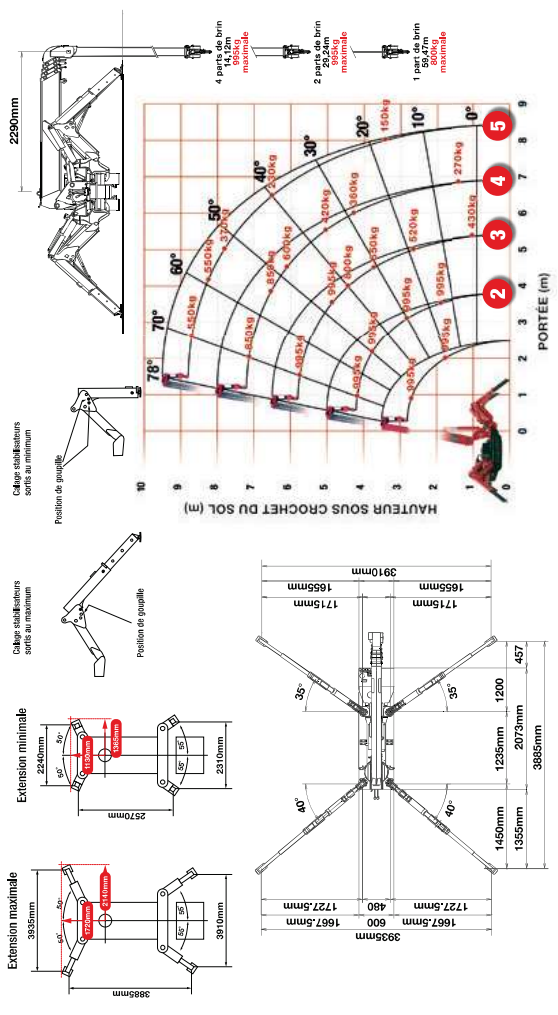


Fichelette crochet et Fichelette optionnelle

Capacité de levage 700 kg
Longueur 1500 mm
Poids 30 kg
Inclinaison 0°, 20°, 40°, 60°

MINI-GRUE ARAIGNEE

TABLEAU DE CHARGE ET POSITIONS DU CALAGE



CARACTERISTIQUES

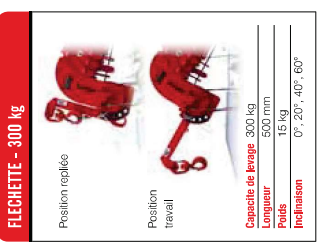
Capacité de levage	0,995 à 3,5 m
Portée	8,41 m
Hauteur de levage max.	8,8 m
Longueur de câble	1412 m (4 parts de brin), 2824 m (2 parts de brin), 5647 m (1 part de brin)
Dimensions	2690 mm (longueur) / 2965 mm avec option diesel et électrique) x 600 mm (largeur) x 1375 mm (hauteur)
Poids	1850 kg (1950 kg avec option électrique, 1920 kg avec option diesel, 2090 kg avec option diesel et électrique)
Pression au sol	à cause des multiples combinaisons, les pressions au sol sont disponibles sur demande
Vitesse de levage	10 m / min (Câble avec 4 brins)
Système de télescopage	2,53 - 8,65 m
Temps de dépliement	6,12 m / 20 secondes
Pente admissible :	flèche à 5 sections hexagonales à télescopage hydraulique, 20° (40%)
Relevage angle / vitesse	1050 mm
Rotation	pression des chenilles : 48 kPa (0,49 kg / cm²) largeur des chenilles : 180 mm
Transition	360° (continuité), 1,5 / min
Motor	entraînement : hydraulique et progressif en avant / arrière vitesse de déplacement : 0 - 2,3 km/h pente admissible : 20° (40%) longueur de chenilles sur sol : 1050 mm pression des chenilles : 48 kPa (0,49 kg / cm²) largeur des chenilles : 180 mm
Equipement en option	Mitsubishi (diesel/Kurita) essence (LPG, entraînement électrique et diesel en option) 9,8 kW (13 PS) / 2300mm type électrique et lanceur manuel de secours réservoir de carburant : 6 litres essence, 9 litres diesel puissance : 3,7 kW 40V AC 50 / 60 Hz Radio-commande à distance, alarme fin de course, système d'alerte vocale intelligent, opération multi-fonctions depuis la radio-commande, accélération automatique, système d'arrimage de crochet automatique, indicateur de charge, système anti-basculement avec avertisseur sonore et voyants lumineux. Crochet tourelle (Câble avec 1 brin), crochet 1 pouce (Câble avec 2 brins), LPG en option en duo, entraînement électrique en duo alimenté par le réseau électrique (400 V), chenilles non manquantes, crochet simple, 300 kg, crochet simple 700 kg avec câble simple



Avec une largeur de 0,6m l'URW-095 est spécifiquement conçue pour l'accès intérieur et profite d'une capacité de levage bien supérieure à sa catégorie de grues.

L'URW-095 a une longueur de flèche sans égal dans sa catégorie. Grâce à ses configurations de calage 'multi positions', les stabilisateurs permettent à la grue de se positionner dans des espaces restreints. Le système de contrôle de stabilité breveté protège la grue contre le basculement et augmente la sécurité de travail.

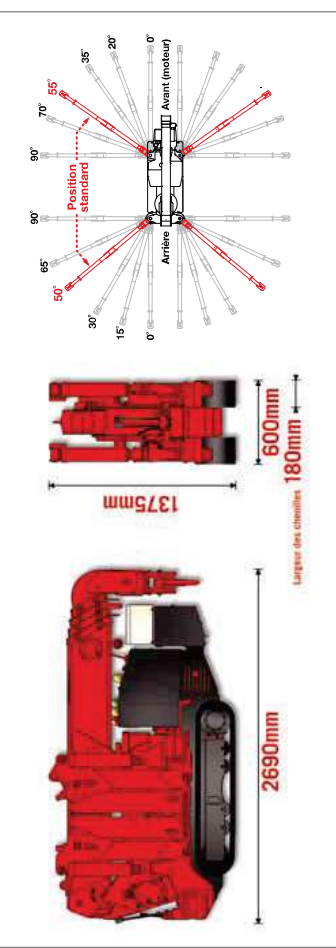
SPECIFICATIONS ADDITIONNELLES



FLECHETTE - 300 kg
Position repliée
Position travail
Capacité de levage 300 kg
Longueur 500 mm
Poids 15 kg
Inclinaison 0°, 20°, 40°, 60°

DEUXIEME SECTION SORTIE	2,53 - 4,075 m	LONGUEUR DE FLECHE								
Portée	m	à 1,0	1,4	1,5	1,8	2,0	2,5	3,0	3,5	3,835
Extension maximale	kg	995	995	995	995	995	995	995	995	900
Extension minimale	kg	995	995	995	995	995	995	995	995	250
TROISIEME SECTION SORTIE	4,075 - 5,61 m	LONGUEUR DE FLECHE								
Portée	m	à 2,2	2,5	2,9	3,0	3,5	4,0	4,5	5,0	5,377
Extension maximale	kg	995	995	995	995	995	800	650	520	430
Extension minimale	kg	800	650	530	500	380	280	220	160	120
QUATRIEME SECTION SORTIE	5,61 - 7,19 m	LONGUEUR DE FLECHE								
Portée	m	à 3,0	3,3	3,6	4,0	4,5	5,0	5,5	6,0	6,5
Extension maximale	kg	850	850	750	600	500	420	300	200	270
Extension minimale	kg	420	340	300	250	190	140	100	80	60
CINQUIEME SECTION SORTIE	7,19 - 8,65 m	LONGUEUR DE FLECHE								
Portée	m	à 3,8	4,1	4,5	5,0	5,5	6,0	6,5	7,0	8,0
Extension maximale	kg	550	550	450	370	310	270	230	200	150
Extension minimale	kg	350	290	250	200	160	130	100	70	40

POSITIONS DE CALAGE



DIMENSIONS